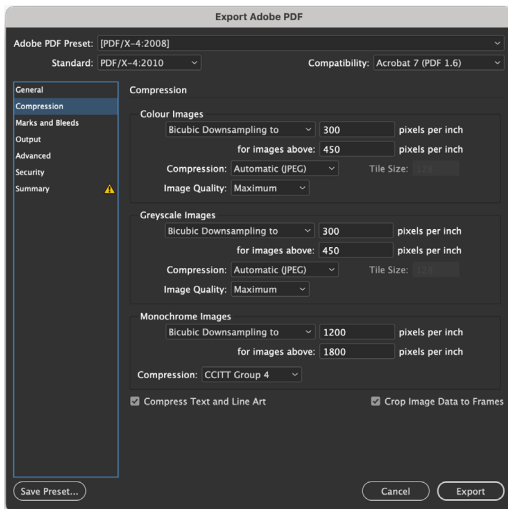


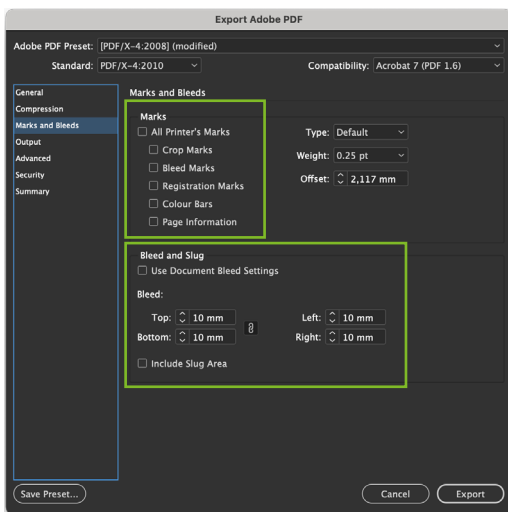
# Bestanden exporteren

Gebruikt u liever geen custom preset? Start dan met de PDF/X-4 standaard en hou aandacht voor onderstaande punten.



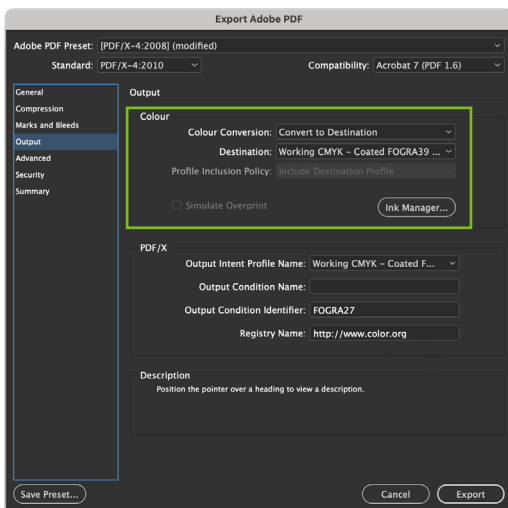
**Let op:** met de compressie/ downsampling van files, zeker bij ontwerpen op 10% ware grootte. Schakel dit uit bij twijfel.

**Let op:** als u gebruik maakt van de rastereffecten in Illustrator (bv. *drop shadow*); de standaard DPI van deze toepassing is geoptimaliseerd voor scherm en dient u handmatig aan te passen onder **Effects > Document Raster Effect Settings**.



**Vink alle paskruisjes en andere drukmarkeringen/printer's marks UIT.**

Dubbelcheck uw afloop/bleed; heeft u voldoende voorzien in uw document? Zo neen; sluit de export toepassing en pas uw document aan alvorens het weer te exporteren.



Om ongewenste kleurresultaten te voorkomen, raden we u aan om het bestand aan te leveren met een ingesloten kleurprofiel. Als er geen kleurprofiel ingesloten is, wordt het kleurprofiel van onze werkruimte toegekend; dit kan, zeker als u in de RGB kleurenmodus ontworpen heeft, in ongewenste resultaten resulteren.